



Eat. Sleep. Surfer's.

Bali is famous for an infinite amount of attractions, from its local culture to its international cuisine and fashion, but one undeniable main attractions that draws many visitors, with glistening tanned and toned bodies, to its shores is the surfing. The beaches around Uluwatu are especially known as a surfer paradise. Just a stone through away, in Jimbaran, is the MaxOne Hotel where surfers can catch more than just a wave, in its surf keynote interior.

STORY BY Dewald Haynes PHOTO BY Bagus Tri Laksono

MAXONE HOTEL JIMBARAN IS the newest offering from this prestigious hotel chain. Jimbaran lies on the southern-most point

of the island of Bali and is a fishing village, as well as a famous tourist resort area. Both Jimbaran and Dreamland beaches are nearby, as is a good selection of seafood restaurants. For a cultural outing, visitors can head over to the Uluwatu Temple, perched on the cliff edge and overlooking the ocean or head over to admire the magnificent Garuda Wisnu Kencana.

Designed by Sonny Sutanto Architects the interior of this hotel makes excellent use of maximizing limited space while incorporating bright colors aesthetically to create main focus points. Although white is the offset base color of the interior, starting from the lobby, colorful use of a surf-culture inspired theme draws the attention in a very playful yet sophisticated manner. In the MaxOne group as a whole many themes are explored, and although it is a hotel chain, the use of different themes brings a unique identity to each hotel.

At MaxOne Jimbaran the theme is brought alive in a very comic almost *pop art* style, with images of a boy with his surfboard in the service elevator, and even actual surfboard's on display with very dramatic colors and shapes all making a play on the shape of the waves or the color hues made by a sunset. The



colors included range from aqua blue and turquoise, to rich reds and bright sunny yellows. The staircase is even painted in different colors and many walls have added details in either brightly colored contemporary skirting or iconic images of the female form in black and white to highlight the theme.

Inside the rooms the use of space is very cleverly arranged with a striking open closet hanging area for clothing arranged and painted like a tree, and more blue wave shapes painted on the walls as an accent. In the bathrooms there were no space for a bathtub, but the addition of a shower seat makes it easy to sit while having a shower, just to make it easier to rub and wash your feet after a long day at the beach. The clean and air-conditioned en-suite rooms boast cable TV and free wi-fi and are rated Happiness and Max Happiness, giving you a clear idea of how you will feel when staying in this brand new Jimbaran hotel.

Inside the hotel is a mini-market to supply guests

MAXONE HOTEL
CLOCKWISE FROM LEFT

— An innovative way how creativity can make limited space functional and beautiful with the open plan tree closet.

— Decorative surfboards in the lobby become brightly colored focus points that offsets the surf keynote.

— Where buildings have no land-area for a pool, a striking rooftop pool provides the ideal solution.

main feature MAXONE HOTEL

with those unexpected needs that crop up now and then. Enjoy a meal on your private balcony or from the 24-hour cafe. Sip a drink at the cocktail bar near the rooftop pool, and indulge in treatments at the wellness spa, before heading out to explore the area: Whether you are looking for exciting nightlife or daytime culture, finding excellent accommodation is a must, and MaxOne Hotel in Bukit Jimbaran offers ideal accommodation-on-the-go where you can eat and sleep before heading to the beach for a surf.

BALI TERKENAL DENGAN ATRAKSI MENARIK yang tak ada habisnya, dari kebudayaan lokal sampai hidangan internasional dan fashion. Tapi satu kegiatan yang selalu menarik banyak wisatawan yang datang memamerkan tubuh fit dan tanned mereka, untuk mengunjungi pantai-pantai di pulau ini adalah *surfing*. Pantai-pantai di sekitar Uluwatu, terkenal sebagai surga para peselancar. Di dekatnya, di daerah Jimbaran, telah dibuka MaxOne Hotel di mana para surfer bisa mendapatkan lebih dari sekedar ombak di antara interiornya yang bergaya *surfing*.

MaxOne Hotel Jimbaran merupakan akomodasi terbaru di pulau Bali dari manajemen hotel bergengsi ini. Jimbaran terletak di ujung paling selatan pulau Bali dan merupakan sebuah desa nelayan yang belakangan berubah menjadi daerah wisata yang banyak dikunjungi turis. Pantai Jimbaran dan Dreamland terletak di daerah ini, seperti halnya deretan restoran seafood yang tak pernah sepi pengunjung. Bagi wisatawan yang ingin mengunjungi



main feature MAXONE HOTEL



pusat-pusat kebudayaan, tak jauh dari situ terdapat Pura Uluwatu, yang berdiri anggun di tebing di tepi laut, serta patung Garuda WisnuKencana yang megah.

Interior hotel yang dirancang oleh Sonny Sutanto Architects memaksimalkan ruangan terbatas lewat permainan warna-warna cerah untuk menciptakan titik-titik fokus di keseluruhan hotel. Walaupun putih menjadi warna dasar hotel ini dan terlihat mulai dari area lobi, tema yang terinspirasi dari olahraga selancar menarik perhatian lewat gayanya yang ceria namun juga berkelas. Di dalam hotel-hotel milik grupMaxOne, berbagai tema lokal memang diolah sebagai dekorasi. Meskipun merupakan jaringan hotel dengan properti di seluruh dunia, setiap hotel tampil unik karena membawa tema dan identitas yang berbeda.

Di MaxOne Jimbaran, tema *surfing* ditampilkan lewat gaya yang lucu, bahkan mirip *pop art*. Sebagai contoh terdapat foto seorang anak kecil membawa papan selancar yang diletakkan di dalam lift servis. Bahkan sebuah papan *surfing* asli juga dipajang sebagai dekorasi dengan warna dan bentuk dramatis yang terinspirasi dari bentuk ombak dan hangatnya warna matahari terbenam. Warna-warna itu meliputi biru aqua dan turquoise serta merah dan kuning terang. Anak tangga bahkan dicat dengan warna berbeda-beda dan tembok-tembok dihiasi ornamen bergaya kontemporer dalam warna-warna terang serta foto-foto ikonik yang menampilkan sosok wanita dalam warna hitam putih yang mempertegas



MAXONE HOTEL CLOCKWISE FROM TOP

Comic art inside the service elevator.

Decorative walls of the en-suite rooms create accents on the white offset color creating a crisp spacious ambiance.

The addition of a flip up-and-down shower seat add alternative comfort where space is too limited to have a bathtub.

A motto supporting the relaxed surfing theme.

Project Data

Project Name
MaxOneHotels @Jimbaran

Location
Jalan Raya Uluwatu, Jimbaran, Bali 80364, Indonesia

Site Area
1524 sqm

Gross Floor Area
4858 sqm

Client/Owner
PT. TATAMULIA NUSANTARA INDAH

Architecture, Interior Design, Lighting & Landscape Consultant
Sonny Sutanto Architects

Principal Designer
Sonny Sutanto

Architect in Charge
Gracia Augusta

Main Contractor
PT. TATAMULIA NUSANTARA INDAH

Started
2012

Completed
2013

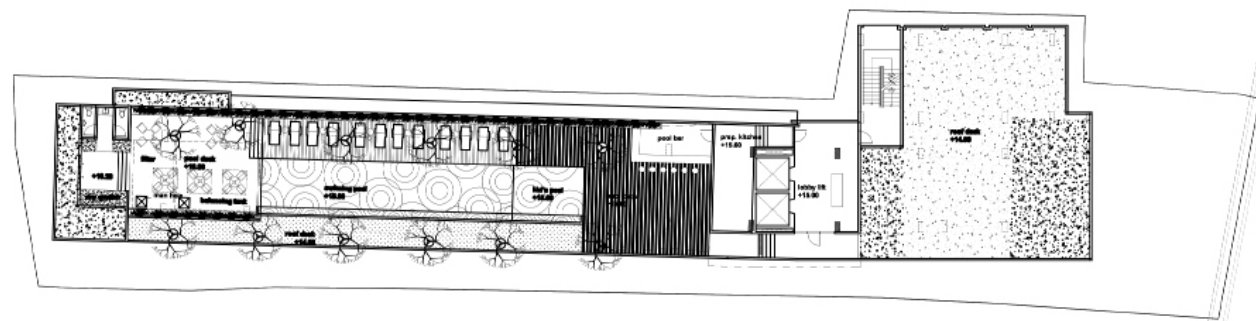
main feature MAXONE HOTEL

tema *surfing* pada interior.

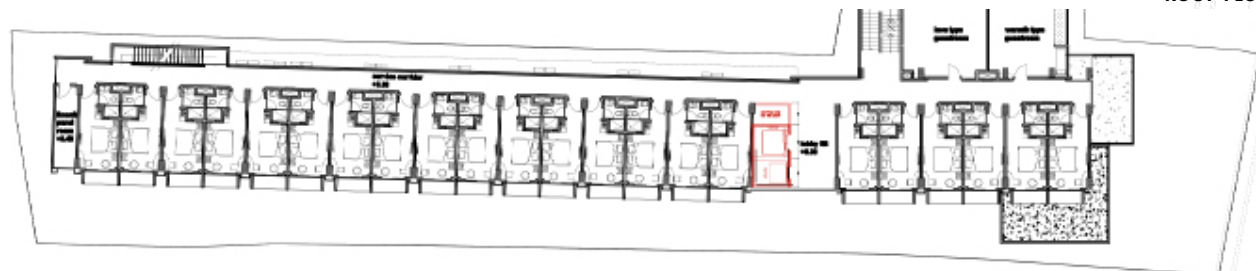
Di dalam kamar, penggunaan ruang yang baik tampak jelas dengan adanya *open closet* untuk menggantung pakaian yang ditata dan dicat layaknya sebatang pohon. Terdapat pula bentukan-bentukan mirip ombak biru pada tembok sebagai aksent. Kamar mandinya tidak memiliki cukup ruang untuk sebuah *bathub*, tetapi *shower* yang tersedia memiliki dudukan yang membuat saat-saat mandi menjadi nyaman. Sungguh pengalaman menyenangkan bisa duduk di bawah pancuran air sambil menggosok dan membersihkan kaki setelah hari yang melelahkan di pantai. Hotel ini juga menyediakan kamar *en-suite* yang bersih dan ber-AC, yang dilengkapi dengan TV kabel dan *free wi-fi*. Kamar-kamar itu dikelompokkan dalam tipe *Happiness* dan *Max Happiness*, seolah memberikan perlambang kebahagiaan yang akan dirasakan para tamu saat menginap di hotel Jimbaran

yang baru dibuka ini.

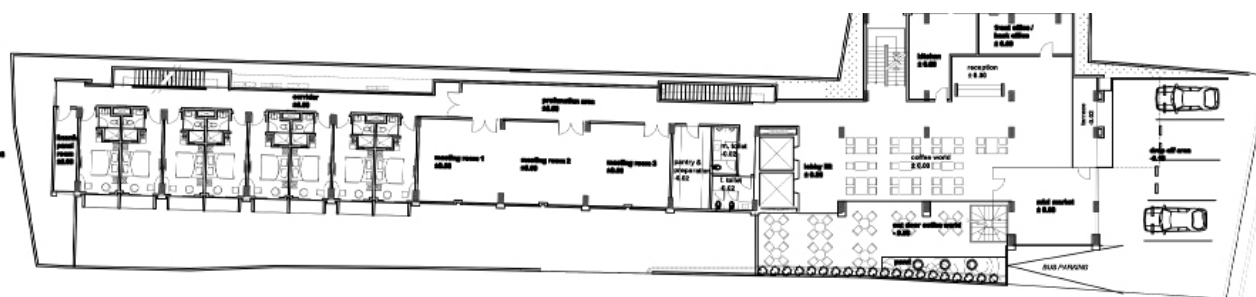
Tersedia juga sebuah mini market di dalam hotel bagi para tamu yang membutuhkan barang-barang sehari-hari. Para tamu juga dapat memesan makanan dari *café* yang buka 24 jam untuk disantap di *private balcony* masing-masing kamar. Sebuah *cocktail bar* di dekat kolam renang di *rooftop* merupakan tempat yang tepat untuk menikmati segelas minuman dingin. Pilihan lain untuk bersantai adalah menikmati perawatan seluruh tubuh di spa yang ada di hotel sebelum pergi keluar untuk berpetualang. Apapun jenis liburan Anda, baik menikmati malam panjang yang meriah atau pergi menjelajahi pusat-pusat kebudayaan, menemukan akomodasi yang tepat merupakan sebuah keharusan, dan MaxOne di Bukit Jimbaran menawarkan tempat tinggal ideal, sebuah tempat di mana Anda bisa makan dan beristirahat sebelum pergi ke pantai untuk berselancar. ¹⁰



ROOF FLOOR PLAN



THIRD FLOOR PLAN



FIRST FLOOR PLAN



OUTSIDE IT OUTLASTS

Fabrics for... OUTDOOR FURNITURE • INDOOR FURNITURE • WINDOW TREATMENTS • AWNINGS • UMBRELLAS



Amardeep Interior Collection

Jl. RS. Fatmawati No. 75 K Jakarta Selatan, Jakarta
(021) 720 7601, (021) 720 7718, E: amardeep@cbn.net.id

www.sunbrella.com

sunbrella